

УТВЕРЖДАЮ

Директор
Государственного бюджетного
профессионального
образовательного учреждения
«Арзамасский коммерческо-
технический техникум»

Е. А. Горшков

«18» сентября 2020 г.



ПАСПОРТ ДОСТУПНОСТИ

объекта социальной инфраструктуры (ОСИ)

№ 2

1. Общие сведения об объекте

1.1. Наименование (вид) объекта Общежитие Государственного бюджетного профессионального образовательного учреждения «Арзамасский коммерческо-технический техникум», жилое здание

1.2. Адрес объекта 607224, Нижегородская область, г. Арзамас, ул. 9 Мая, д. 8/1

1.3. Сведения о размещении объекта:

- отдельно стоящее здание 5 этажей, 4270,90 кв. м

- часть здания - этажей (или на - этаже), - кв. м

1.4. Год постройки здания 1972, последнего капитального ремонта -

1.5. Дата предстоящих плановых ремонтных работ: текущего 2020,

капитального -

1.1. Сведения об организации, расположенной на объекте

1.6. Название организации (учреждения), (полное юридическое наименование - согласно Уставу, краткое наименование) Государственное бюджетное профессиональное образовательное учреждение «Арзамасский коммерческо-технический техникум», ГБПОУ АКТТ

1.7. Юридический адрес организации (учреждения) 607224, Нижегородская область, г. Арзамас, ул. 9 Мая, 8/1

1.8. Основание для пользования объектом оперативное управление

1.9. Форма собственности государственная

1.10. Территориальная принадлежность региональная

1.11. Вышестоящая организация (наименование) Министерство образования, науки и молодежной политики Нижегородской области

1.12. Адрес вышестоящей организации, другие координаты 603950, г. Нижний Новгород, ул. Ильинская, д. 18, official@obr.kreml.nnov.ru

2. Характеристика деятельности организации на объекте

2.1. Сфера деятельности жилищный фонд

2.2. Виды оказываемых услуг предоставление жилья

2.3. Форма оказания услуг: на объекте, с длительным пребыванием

2.4. Категории обслуживаемого населения по возрасту: дети, взрослые трудоспособного возраста

2.5. Категории обслуживаемых инвалидов: инвалиды, передвигающиеся на коляске, инвалиды с нарушениями опорно-двигательного аппарата; нарушениями зрения, нарушениями слуха

2.6. Плановая мощность: посещаемость (количество обслуживаемых в день), вместимость, пропускная способность 253, в т.ч. инвалидов – 2 посещения в смену

2.7. Участие в исполнении ИПР инвалида, ребенка-инвалида да

3. Состояние доступности объекта для инвалидов и других маломобильных групп населения (МГН)

3.1. Путь следования к объекту пассажирским транспортом автобусные маршруты № 2 до остановки «Машиностроительный завод», № 3 до остановок «ТЦ «Оранж», «Машиностроительный завод»

наличие адаптированного пассажирского транспорта к объекту да

3.2. Путь к объекту от ближайшей остановки пассажирского транспорта:

3.2.1. расстояние до объекта от остановки транспорта 370-420 м

3.2.2. время движения (пешком) 5-7 мин

3.2.3. наличие выделенного от проезжей части пешеходного пути да

3.2.4. Перекрестки: нет

3.2.5. Информация на пути следования к объекту: нет

3.2.6. Перепады высоты на пути: нет

Их обустройство для инвалидов на коляске: нет

3.3. Вариант организации доступности ОИ (формы обслуживания)* с учетом СП 35-101-200

| № п/п | Категория инвалидов (вид нарушения) | Вариант организации доступности объекта |
|--------------|---|--|
| 1. | Все категории инвалидов и МГ в том числе инвалиды: | |
| 2 | передвигающиеся на креслах-колясках | Б |
| 3 | с нарушениями опорно-двигательного аппарата | Б |
| 4 | с нарушениями зрения | Б |
| 5 | с нарушениями слуха | Б |
| 6 | с нарушениями умственного развития | Б |

* - указывается один из вариантов: "А", "Б", "ДУ", "ВНД".

4. Управленческое решение (предложения по адаптации основных структурных элементов объекта)

| № п/п | Основные структурно-функциональные зоны объекта | Рекомендации по адаптации объекта (вид работы)* |
|--------------|--|---|
| 1 | Территория, прилегающая к зданию (участок) | Не нуждается |
| 2 | Вход (входы) в здание | Не нуждается |
| 3 | Путь (пути) движения внутри здания (в т.ч. пути эвакуации) | Требуется индивидуальное решение с ТСП |
| 4 | Зона целевого назначения (целевого посещения объекта) | Не нуждается |
| 5 | Санитарно-гигиенические помещения | Не нуждается |
| 6 | Система информации на объекте (на всех зонах) | Требуется индивидуальное решение с ТСП |
| 7 | Пути движения к объекту (от остановки транспорта) | Требуется проведение ремонта дорожного покрытия и тротуаров |
| 8. | Все зоны и участки | |

* - указывается один из вариантов (видов работ): не нуждается; ремонт (текущий, капитальный); индивидуальное решение с ТСП; технические решения невозможны - организация альтернативной формы обслуживания.

Размещение информации на Карте доступности Нижегородской области согласовано

(подпись, Ф.И.О., должность; координаты для связи уполномоченного представителя)

УТВЕРЖДАЮ
Директор
Государственного бюджетного
профессионального образовательного
учреждения
«Арзамасский коммерческо-технический
техникум»

Е. А. Горшков
«18» сентября 2020 г.



АНКЕТА №2
Здания ГБПОУ «АКТТ» по адресу: ул. 9 мая, д.8/1
(информация об объекте социальной инфраструктуры)
К ПАСПОРТУ ДОСТУПНОСТИ ОСИ
№ 02

1. Общие сведения об объекте

- 1.1. Наименование (вид) объекта: жилое помещение
Государственное бюджетное профессиональное образовательное учреждение «Арзамасский коммерческо-технический техникум»
- 1.2. Адрес объекта: г. Арзамас, ул. 9 мая, д. 8/1
- 1.3. Сведения о размещении объекта: на 5-ти этажах, 4270 кв. м.
- 1.4. Год постройки здания 1976 год, последнего капитального ремонта – нет данных
- 1.5. Дата предстоящих плановых ремонтных работ: текущего 2020 год; капитального – нет данных.

сведения об организации, расположенной на объекте

- 1.6. Название организации (учреждения), (полное юридическое наименование – согласно Уставу, краткое наименование): Государственное бюджетное профессиональное образовательное учреждение «Арзамасский коммерческо-технический техникум», ГБПОУ «АКТТ»
- 1.7. Юридический адрес организации (учреждения): 607224 г. Арзамас, ул. 9 мая, д. 8/1
- 1.8. Основание для пользования объектом: оперативное управление
- 1.9. Форма собственности: государственная
- 1.10. Территориальная принадлежность - региональная
- 1.11. Вышестоящая организация: Министерство образования, науки и молодежной политики Нижегородской области
- 1.12. Адрес вышестоящей организации, другие координаты:
603950 г. Н. Новгород, ул. Ильинская, д.18, ГСП-58;
телефон приемной +7 (831) 433-24-51; факс +7 (831) 434-11-90
УФК по Нижегородской области (Министерство образования, науки и молодежной политики по Нижегородской области (л\сч 20004040050)
Волго-Вятское ГУ Банка России г. Нижний Новгород
р\сч 40601810422023000001
БИК 042202001
ОКАТО 22701000
ОКПО 02083562

2. Характеристика деятельности организации на объекте

2. Характеристика деятельности организации на объекте

- 2.1 Сфера деятельности: жилищный фонд
- 2.2 Виды оказываемых услуг: предоставление жилья
- 2.3 Форма оказания услуг: на объекте
- 2.4 Категории обслуживаемого населения по возрасту: несовершеннолетние дети, взрослые
- 2.5 Категории обслуживаемых инвалидов: инвалиды, передвигающиеся на коляске, инвалиды с нарушениями опорно-двигательного аппарата; нарушениями зрения, нарушениями слуха.
- 2.6 Плановая мощность: 253 посещения в смену в т. ч. инвалидов – 2 посещения в смену.
- 2.7 Участие в исполнении ИПР инвалида, ребенка-инвалида (да)

3. Состояние доступности объекта для инвалидов и других маломобильных групп населения (МГН)

3.1 Путь следования к объекту пассажирским транспортом

Автобусы: №3, №2.

Остановка: Машиностроительный завод.

наличие адаптированного пассажирского транспорта к объекту ____ да _____

3.2 Путь к объекту от ближайшей остановки пассажирского транспорта:

- 3.2.1 расстояние до объекта от остановки транспорта 370-420 м
 - 3.2.2 время движения (пешком) 5-7 мин
 - 3.2.3 наличие выделенного от проезжей части пешеходного пути: *да*
 - 3.2.4 Перекрестки: *нет*
 - 3.2.5 Информация на пути следования к объекту: *нет*
 - 3.2.6 Перепады высоты на пути: *нет*
- Их обустройство для инвалидов на коляске: *нет*

3.3 Вариант организации доступности ОСИ (формы обслуживания)* с учетом СП 35-101-2001

| №№ п/п | Категория инвалидов (вид нарушения) | Вариант организации доступности объекта |
|--------|---|---|
| 1. | Все категории инвалидов и МГН | |
| | <i>в том числе инвалиды:</i> | |
| 2 | передвигающиеся на креслах-колясках | ДУ |
| 3 | с нарушениями опорно-двигательного аппарата | ДУ |
| 4 | с нарушениями зрения | ДУ |
| 5 | с нарушениями слуха | ДУ |
| 6 | с нарушениями умственного развития | ДУ |

* - указывается один из вариантов: «А», «Б», «ДУ», «ВНД»

Вариант организации доступности объекта (формы обслуживания):

«А» доступность всех зон и помещений - универсальная

«Б» доступны специально выделенные участки и помещения

«ДУ» доступность условная: дополнительная помощь сотрудника, услуги на дому, дистанционно

«ВНД» временно не организована доступность

3.4. Состояние доступности основных структурно-функциональных зон

| № п/п | Основные структурно-функциональные зоны | Состояние доступности, в том числе для основных категорий инвалидов** | Приложение |
|-------|--|---|------------|
| | | | № фото |
| 1 | Территория, прилегающая к зданию (участок). | ДП-В | 1-4 |
| 2 | Вход (входы) в здание | ДП-В | 5-9 |
| 3 | Путь (пути) движения внутри здания (в т.ч. пути эвакуации) | ДУ | 10-13 |
| 4 | Зона целевого назначения (целевого посещения объекта) | ДП-В | 14-15 |
| 5 | Санитарно-гигиенические помещения | ДП-В | 16-17 |
| 6 | Система информации и связи (на всех зонах) | ДУ | 18 |

** Указывается: ДП-В - доступно полностью всем; ДП-И (К, О, С, Г, У) – доступно полностью избирательно (указать категории инвалидов); ДЧ-В - доступно частично всем; ДЧ-И (К, О, С, Г, У) – доступно частично избирательно (указать категории инвалидов); ДУ - доступно условно, ВНД - недоступно

УТВЕРЖДАЮ

Директор
Государственного бюджетного
профессионального образовательного
учреждения
«Арзамасский коммерческо-технический
техникум»

Е.А. Горшков

«21» сентября 2020г.

АКТ ОБСЛЕДОВАНИЯ № 2 объекта социальной инфраструктуры

1. Общие сведения об объекте

1.1. Наименование (вид) объекта: *Государственное бюджетное профессиональное образовательное учреждение «Арзамасский коммерческо-технический техникум»*

1.2. Адреса объектов:

Общежитие: г. Арзамас, ул. 9 мая, д. 8/1

1.3. Сведения о размещении объектов:

Общежитие: 5-ти этажное здание, общая площадь 4270,9 кв. м.

1.4. Годы постройки зданий:

Общежитие: 1972 г., дата последнего капитального ремонта: нет данных

1.5. Дата предстоящих плановых ремонтных работ: *текущего 2020 г, капитального нет данных*

1.6. Название организации (учреждения), полное юридическое наименование согласно Уставу: *Государственное бюджетное профессиональное образовательное учреждение «Арзамасский коммерческо-технический техникум», краткое наименование - ГБПОУ «АКТТ»*

1.7. Юридический адрес организации (учреждения): *607224 г. Арзамас, ул. 9 мая, д. 8/1*

2. Характеристика деятельности организации на объекте

Дополнительная информация: *Сфера деятельности: жилищный фонд.*

3. Состояние доступности объекта

3.1. Путь следования к объекту пассажирским транспортом

Общежитие

Автобусы: №3, №2.

Остановка: Машиностроительный завод.

3.1. Путь следования к объекту пассажирским транспортом

Общеситие

Автобусы: №3, №2.

Остановка: Машиностроительный завод.

наличие адаптированного пассажирского транспорта к объекту: *да*

3.2. Путь к объекту от ближайшей остановки пассажирского транспорта:

3.2.1 расстояние до объекта от остановки транспорта:

370-420 м

3.2.2 время движения (пешком):

5-7 мин

3.2.3 наличие выделенного от проезжей части пешеходного пути *да*

3.2.4 Перекрестки:

нет

3.2.5 Информация на пути следования к объекту: *нет*.

3.2.6 Перепады высоты на пути: *нет*.

Их обустройство для инвалидов на коляске: *нет*.

3.3. Организация доступности объекта для инвалидов – форма обслуживания

| № п/п | Категория инвалидов (вид нарушения) | Вариант организации доступности объекта (формы обслуживания)* |
|-------|---|---|
| 1. | Все категории инвалидов и МГН | |
| | <i>в том числе инвалиды:</i> | |
| 2 | передвигающиеся на креслах-колясках | ДУ |
| 3 | с нарушениями опорно-двигательного аппарата | ДУ |
| 4 | с нарушениями зрения | ДУ |
| 5 | с нарушениями слуха | ДУ |

* - указывается один из вариантов: «А», «Б», «ДУ», «ВНД»

4. Управленческое решение

4.1. Рекомендации по адаптации основных структурных элементов объекта:

| № п \п | Основные структурно-функциональные зоны объекта | Рекомендации по адаптации объекта (вид работы)* |
|--------|--|---|
| 1 | Территория, прилегающая к зданию (участок) | Не нуждается |
| 2 | Вход (входы) в здание | Не нуждается |
| 3 | Путь (пути) движения внутри здания (в т. ч. пути эвакуации) | Требуется индивидуальное решение с ТСП |
| 4 | Зона целевого назначения здания (целевого посещения объекта) | Не нуждается |
| 5 | Санитарно-гигиенические помещения | Не нуждается |
| 6 | Система информации на объекте (на всех зонах) | Требуется индивидуальное решение ТСП |
| 7 | Пути движения к объекту (от остановки транспорта) | Требуется проведение ремонта дорожного покрытия и тротуаров |
| 8. | Все зоны и участки | Требуется текущий ремонт |

*- указывается один из вариантов (видов работ): не нуждается; ремонт (текущий, капитальный); индивидуальное решение с ТСП; технические решения невозможны – организация альтернативной формы обслуживания

4.2. Период проведения работ: *до 1 сентября 2021 года.*

в рамках исполнения государственной программы «доступная среда»

4.3 Ожидаемый результат (по состоянию доступности) после выполнения работ по адаптации *достижение категории доступности ДП-В.*

Оценка результата исполнения программы, плана (по состоянию доступности) *достигнута категория доступности ДП-В*

4.4. Для принятия решения требуется, не требуется (нужное подчеркнуть):

4.4.1. согласование на Комиссии _____ нет _____

(наименование Комиссии по координации деятельности в сфере обеспечения доступной среды жизнедеятельности для инвалидов и других МГН)

4.4.2. согласование работ с надзорными органами (в сфере проектирования и строительства, архитектуры, охраны памятников, другое - указать) нет _

4.4.3. техническая экспертиза; разработка проектно-сметной документации; нет

4.4.4. согласование с вышестоящей организацией (собственником объекта); нет

4.4.5. согласование с общественными организациями инвалидов __да__ ;

4.4.6. другое _____.

Имеется заключение уполномоченной организации о состоянии доступности объекта (наименование документа и выдавшей его организации, дата), прилагается

4.7. Информация может быть размещена (обновлена) на Карте доступности субъекта Российской Федерации <https://zhit-vmeste.ru/>

(наименование сайта, портала)

5. Особые отметки


ПРИЛОЖЕНИЯ:

Результаты фотофиксации объекта:

- | | |
|--|--------------|
| 1. Территории, прилегающей к объекту | на 1 листе. |
| 2. Входа (входов) в здание | на 1 листе. |
| 3. Путей движения в здании | на 2 листах. |
| 4. Зоны целевого назначения объекта | на 1 листе. |
| 5. Санитарно-гигиенических помещений | на 1 листе. |
| 6. Системы информации (и связи) на объекте | на 1 листе. |
| 7. План мероприятий по организации доступной среды | |

Руководитель комиссии:

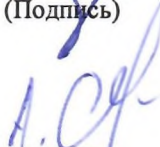
Зам. директора по Уи НМР – Ледянкина М.А.
(Должность, Ф.И.О.)



(Подпись)

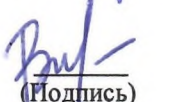
Члены комиссии:

Зам. директора по БиАХЧ - Синельников А.Н.
(Должность, Ф.И.О.)




(Подпись)

Руководитель ЦИО – Вишнякова В.В.
(Должность, Ф.И.О.)



(Подпись)

Юрисконсульт - Заруба Л.Н.
(Должность, Ф.И.О.)



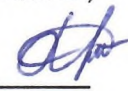
(Подпись)

Специалист по ОТ – Мокренко Н.В.
(Должность, Ф.И.О.)



(Подпись)

Техник по эксплуатации здания – Коптева О. А.
(Должность, Ф.И.О.)



(Подпись)

I Результаты обследования:

1. Территории, прилегающей к зданию (участка)

Общежитие государственного бюджетного профессионального образовательного учреждения «Арзамасский коммерческо-технический техникум»

Адрес объекта: г. Арзамас, ул. 9 мая, д. 8/1

Наименование объекта, адрес

| N п/п | Наименование функционально-планировочного элемента | Наличие элемента | | | Выявленные нарушения и замечания | | Работы по адаптации объектов | |
|----------|--|------------------|-----------|--------|----------------------------------|----------------------------------|------------------------------|------------|
| | | есть/нет | N на план | N фото | Содержание | Значимо для инвалида (категория) | Содержание | Виды работ |
| 1.1 | Вход (входы) на территорию | есть | | 1 | - | | Не нуждается | - |
| 1.2 | Путь (пути) движения на территории | есть | | 2 | - | | Не нуждается | - |
| 1.3 | Лестница (наружная) | есть | | 3 | - | | Не нуждается | - |
| 1.4 | Пандус (наружный) | есть | | 3 | - | | Не нуждается | - |
| 1.5 | Автостоянка и парковка | есть | | 4 | - | | Не нуждается | - |
| | Общие требования к зоне | | | | | | | |

Фото 1



Фото 2

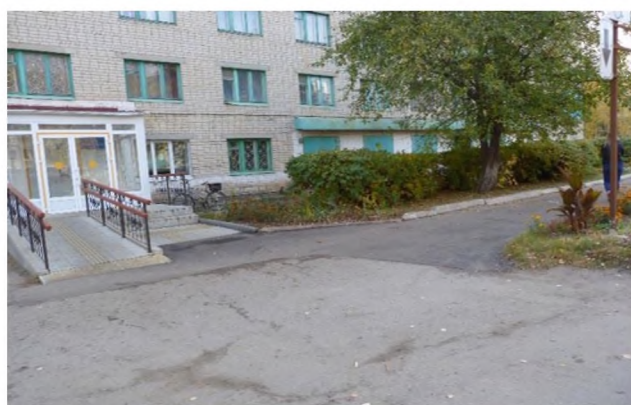


Фото 3



Фото 4



II Заключение по зоне:

| Наименование структурно-функциональной зоны | Состояние доступности* (к пункту 3.4 Акта обследования ОИ) | Приложение | | Рекомендации по адаптации (вид работы)** к пункту 4.1 Акта обследования ОИ |
|---|--|------------|--------|--|
| | | N на плане | N фото | |
| Территория, прилегающая к зданию (участок) | ДП-В | | | Не нуждается |
| | | нет | 1,2 | |

* указывается: ДП-В - доступно полностью всем; ДП-И (К, О, С, Г, У) - доступно полностью избирательно (указать категории инвалидов); ДЧ-В - доступно частично всем; ДЧ-И (К, О, С, Г, У) - доступно частично избирательно (указать категории инвалидов); ДУ - доступно условно, ВНД - недоступно;

** указывается один из вариантов: не нуждается; ремонт (текущий, капитальный); индивидуальное решение с ТСР; технические решения невозможны - организация альтернативной формы обслуживания.

Комментарий к заключению: Территория, прилегающая к зданию (участок) - зона обслуживания инвалидов доступна полностью всем, в адаптации не нуждается.

I Результаты обследования:

2. Входа (входов) в здание

Общежитие государственного бюджетного профессионального образовательного учреждения «Арзамасский коммерческо-технический техникум»

Адрес объекта: г. Арзамас, ул. 9 мая, д. 8/1

Наименование объекта, адрес

| N п/п | Наименование функционально планировочного элемента | Наличие элемента | | | Выявленные нарушения и замечания | | Работы по адаптации объектов | |
|----------|--|------------------|-----------|--------|----------------------------------|----------------------------------|------------------------------|------------|
| | | есть/нет | N на план | N фото | Содержание | Значимо для инвалида (категория) | Содержание | Виды работ |
| 2.1 | Лестница (наружная) | Есть | | 5 | - | | Не нуждается | - |
| 2.2 | Пандус (наружный) | Есть | | 6 | - | | Не нуждается | - |
| 2.3 | Входная площадка (перед дверью) | Есть | | 7 | - | | Не нуждается | - |
| 2.4 | Дверь (входная) | Есть | | 8 | - | | Не нуждается | - |
| 2.5 | Тамбур | Есть | | 9 | - | | Не нуждается | - |
| | Общие требования к зоне | | | | | | | |

Фото 5



Фото 6



Фото 7



Фото 8



Фото 9



II Заключение по зоне:

| Наименование структурно-функциональной зоны | Состояние доступности* (к пункту 3.4 Акта обследования ОИ) | Приложение | | Рекомендации по адаптации (вид работы)** к пункту 4.1 Акта обследования ОИ |
|---|--|------------|--------|--|
| | | N на плане | N фото | |
| Входа (входов) в здание | ДП-В | нет | 5 | Не нуждается |

* указывается: ДП-В - доступно полностью всем; ДП-И (К, О, С, Г, У) - доступно полностью избирательно (указать категории инвалидов); ДЧ-В - доступно частично всем; ДЧ-И (К, О, С, Г, У) - доступно частично избирательно (указать категории инвалидов); ДУ - доступно условно, ВНД - недоступно;

** указывается один из вариантов: не нуждается; ремонт (текущий, капитальный); индивидуальное решение с ТСР; технические решения невозможны - организация альтернативной формы обслуживания.

Комментарий к заключению: Вход (входы) в здание - зона обслуживания инвалидов доступна полностью всем, в адаптации не нуждается

I Результаты обследования:

**3. Пути (путей) движения внутри здания
(в т.ч. путей эвакуации)**

*Общежитие государственного бюджетного профессионального образовательного
учреждения «Арзамасский коммерческо-технический техникум»*

Адрес объекта: г. Арзамас, ул. 9 мая, д. 8/1

Наименование объекта, адрес

| N п/п | Наименование функционально планировочного элемента | Наличие элемента | | | Выявленные нарушения и замечания | | Работы по адаптации объектов | |
|-------|---|------------------|-----------|--------|----------------------------------|----------------------------------|--|------------------------------|
| | | есть/нет | N на план | N фото | Содержание | Значимо для инвалида (категория) | Содержание | Виды работ |
| 3.1 | Коридор (вестибюль, зона ожидания, галерея, балкон) | есть | - | 9 | - | | Не нуждается | - |
| 3.2 | Лестница (внутри здания) | Есть на 2 этаж | - | - | - | | Не нуждается | - |
| 3.3 | Пандус (внутри здания) | нет | - | | - | | Не нуждается | - |
| 3.4 | Лифт пассажирский (или подъемник) | нет | - | - | - | | Не нуждается | - |
| 3.5 | Дверь | есть | - | 11 | - | | Не нуждается | - |
| 3.6 | Пути эвакуации (в т.ч. зоны безопасности) | есть | - | 10 | Отсутствие пандусов | О,К | Установка съёмных пандусов на лестничных спусках, установка поручней | Индивидуальное решение с ТСР |
| | Общие требования к зоне | | | | | | | |

Фото 10



Фото 11

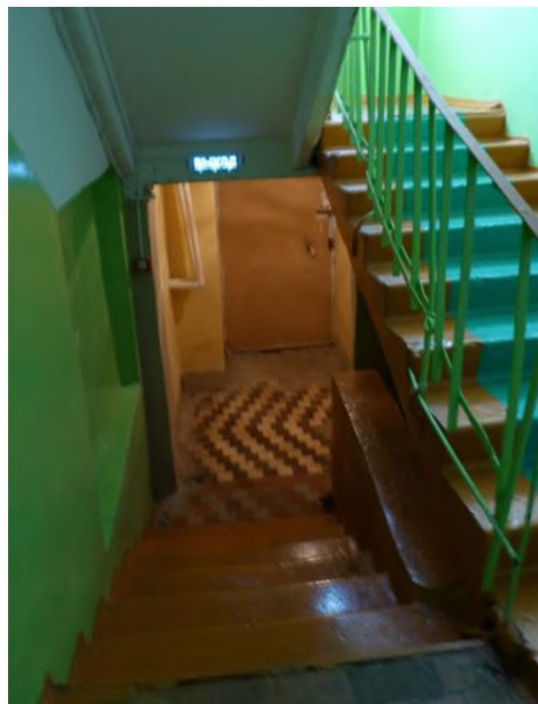


Фото 12



Фото 13



II Заключение по зоне:

| Наименование структурно-функциональной зоны | Состояние доступности* (к пункту 3.4 Акта обследования ОИ) | Приложение | | Рекомендации по адаптации (вид работы)** к пункту 4.1 Акта обследования ОИ |
|--|--|------------|--------|--|
| | | № на плане | № фото | |
| Пути (путей) движения внутри здания (в т.ч. путей эвакуации) | ДУ | | 11 | индивидуальное решение с ТСР |

* указывается: ДП-В - доступно полностью всем; ДП-И (К, О, С, Г, У) - доступно полностью избирательно (указать категории инвалидов); ДЧ-В - доступно частично всем; ДЧ-И (К, О, С, Г, У) - доступно частично избирательно (указать категории инвалидов); ДУ - доступно условно, ВНД - недоступно;

** указывается один из вариантов: не нуждается; ремонт (текущий, капитальный); индивидуальное решение с ТСР; технические решения невозможны - организация альтернативной формы обслуживания.

Комментарий к заключению: Пути (путей) движения внутри здания (в т.ч. пути эвакуации) доступны условно, на лестничных спусках эвакуационных выходов отсутствуют пандусы и поручни.

I Результаты обследования:

**4. Зоны целевого назначения здания
(целевого посещения объекта)**

Вариант I - зона обслуживания инвалидов

*Общезитие Государственного бюджетного профессионального образовательного
учреждения «Арзамасский коммерческо-технический техникум»*

Адрес объекта: г. Арзамас, ул. 9 мая, д. 8/1

Наименование объекта, адрес

| N п/п | Наименование функционально-планировочного элемента | Наличие элемента | | | Выявленные нарушения и замечания | | Работы по адаптации объектов | |
|----------|--|------------------|-------------------|--------|----------------------------------|--|------------------------------|------------|
| | | есть/ нет | N на план е | N фото | Содержа ние | Значимо для инвалида (категория) | Содержание | Виды работ |
| 4.1 | Кабинетная форма обслуживания | есть | | 14,15 | - | | - | - |
| 4.2 | Зальная форма обслуживания | нет | | | - | | - | - |
| 4.3 | Прилавочная форма обслуживания | нет | | | - | | - | - |
| 4.4 | Форма обслуживания с перемещением по маршруту | нет | | | - | | - | - |
| 4.5 | Кабина индивидуального обслуживания | нет | | | - | | - | - |
| | Общие требования к зоне | | | | | | | |

Фото 14



Фото 15



II Заключение по зоне:

| Наименование структурно-функциональной зоны | Состояние доступности* (к пункту 3.4 Акта обследования ОИ) | Приложение | | Рекомендации по адаптации (вид работы)** к пункту 4.1 Акта обследования ОИ |
|---|--|------------|--------|--|
| | | N на плане | N фото | |
| Зоны целевого назначения здания (целевого посещения объекта) Вариант I - зона обслуживания инвалидов | ДП-В | | 18 | Не нуждается |

* указывается: ДП-В - доступно полностью всем; ДП-И (К, О, С, Г, У) - доступно полностью избирательно (указать категории инвалидов); ДЧ-В - доступно частично всем; ДЧ-И (К, О, С, Г, У) - доступно частично избирательно (указать категории инвалидов); ДУ - доступно условно, ВНД - недоступно;

** указывается один из вариантов: не нуждается; ремонт (текущий, капитальный); индивидуальное решение с ТСП; технические решения невозможны - организация альтернативной формы обслуживания.

Комментарий к заключению: Зоны целевого назначения здания (целевого посещения объекта) Вариант I - зона обслуживания инвалидов доступна полностью всем, в адаптации не нуждается

Приложение 5

к Акту обследования ОИ

к паспорту доступности ОИ

№ 2 от "21" 09 2020г.

I Результаты обследования:

5. Санитарно-гигиенических помещений

Общешитие Государственного бюджетного профессионального образовательного учреждения «Арзамасский коммерческо-технический техникум»

Адрес объекта: г. Арзамас, ул. 9 мая, д. 8/1

Наименование объекта, адрес

| № п/п | Наименование функционально-планировочного элемента | Наличие элемента | | | Выявленные нарушения и замечания | | Работы по адаптации объектов | |
|----------|--|------------------|------------|--------|----------------------------------|----------------------------------|------------------------------|--------------------------|
| | | есть/нет | № на плане | № фото | Содержание | Значимо для инвалида (категория) | Содержание | Виды работ |
| 5.1 | Туалетная комната | Есть | | 16 | Отсутствие кнопки вызова | | Установить кнопку вызова | Установить кнопку вызова |
| 5.2 | Душевая/ ванная комната | Есть | | 17 | - | | Не нуждается | - |
| 5.3 | Бытовая комната (гардеробная) | нет | | | - | | - | - |

Фото № 16



Фото № 17



II Заключение по зоне:

| Наименование структурно-функциональной зоны | Состояние доступности* (к пункту 3.4 Акта обследования ОСИ) | Приложение | | Рекомендации по адаптации (вид работы)** к пункту 4.1 Акта обследования ОСИ |
|---|--|---------------|-----------|---|
| | | № на плане | № фото | |
| Санитарно-гигиенические помещения | ДП-В | | 16,17 | |

* указывается: **ДП-В** - доступно полностью всем; **ДП-И** (К, О, С, Г, У) – доступно полностью избирательно (указать категории инвалидов); **ДЧ-В** - доступно частично всем; **ДЧ-И** (К, О, С, Г, У) – доступно частично избирательно (указать категории инвалидов); **ДУ** - доступно условно, **ВНД** - недоступно

**указывается один из вариантов: не нуждается; ремонт (текущий, капитальный); индивидуальное решение с ТСП; технические решения невозможны – организация альтернативной формы обслуживания

Комментарий к заключению: Санитарно-гигиенические помещения доступны для всех категорий инвалидов

к Акту обследования ОИ
к паспорту доступности ОИ
N 2 от "21" 09 2020г.

**I Результаты обследования:
6. Системы информации на объекте**

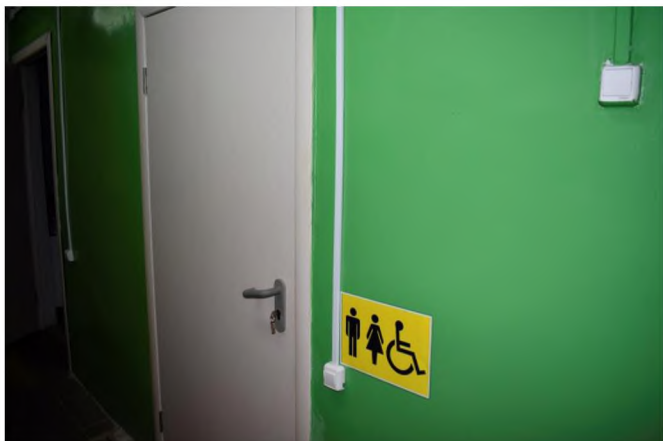
*Общежитие Государственного бюджетного профессионального
образовательного учреждения «Арзамасский коммерческо-технический
техникум»*

Адрес объекта: г. Арзамас, ул. 9 мая, д. 8/1

Наименование объекта, адрес

| № п/п | Наименование функционально-планировочного элемента | Наличие элемента | | | Выявленные нарушения и замечания | | Работы по адаптации объектов | |
|-------|--|------------------|------------|--------|--|----------------------------------|--|--|
| | | есть/нет | № на плане | № фото | Содержание | Значимо для инвалида (категория) | Содержание | Виды работ |
| 6.1 | Визуальные средства | есть | | | Визуальное оповещение имеется не в полном объеме. | С,Г,К,О, У | Изготовление и установка табличек | Изготовление и установка табличек - |
| 6.2 | Акустические средства | нет | | - | Отсутствуют индукционные информационные системы, Звуковые информаторы, помогающие ориентироваться и предупреждающие об опасности | Г | Требуется установить акустические средства | Требуется установить акустические средства |
| 6.3 | Тактильные средства | нет | | | Отсутствует информация на языке Брайля и выпуклым шрифтом | С | Изготовление и установка табличек | Изготовление и установка табличек |

Фото 18



II Заключение по зоне:

| Наименование структурно- функциональной зоны | Состояние доступности* (к пункту 3.4 Акта обследования ОСИ) | Приложение | | Рекомендации по адаптации (вид работы) ** к пункту 4.1 Акта обследования ОСИ |
|---|--|---------------|--------|--|
| | | № на плане | № фото | |
| Системы информации на объекте | ДУ | | 18 | Индивидуальное решение с ТСР |

* указывается: **ДП-В** - доступно полностью всем; **ДП-И** (К, О, С, Г, У) – доступно полностью избирательно (указать категории инвалидов); **ДЧ-В** - доступно частично всем; **ДЧ-И** (К, О, С, Г, У) – доступно частично избирательно (указать категории инвалидов); **ДУ** - доступно условно, **ВНД** - недоступно

**указывается один из вариантов: не нуждается; ремонт (текущий, капитальный); индивидуальное решение с ТСР; технические решения невозможны – организация альтернативной формы обслуживания

Комментарий к заключению: Системы информации на объекте доступны условно.