

## Берегите свою жизнь!

# П а м я т к а

### по технике личной безопасности граждан и пассажиров на железнодорожном транспорте

**Железная дорога – удобный и востребованный вид транспорта, которым пользуются миллионы людей каждый день. Однако железная дорога является и зоной повышенной опасности.**

От знания элементарных правил поведения в зоне железной дороги зависит жизнь и ваша судьба, а также ваших родных и близких.

Напряжение в контактном проводе составляет 27500В, поэтому смертельную травму можно получить, даже не касаясь контактного провода, достаточно приблизиться к нему на расстояние менее 2 метров.

Подниматься на крышу вагонов, стоящих под контактном проводом, залезать на опоры контактной сети и фермы мостов—заранее подвергать себя на мучительную гибель.

Поезда по железным дорогам следуют со скоростью до 200 км/час. Если взять максимальную скорость, то по расчету поезд за 1 секунду пройдет 55 метров. Подумайте как это много – никогда **не перебегайте пути перед близко идущим поездом**. Помните!

Поезд сразу остановить нельзя. Тормозной путь в зависимости от массы и скорости поезда составляет от 700 до 1000 метров

Для перехода через железнодорожные пути пользуйтесь пешеходными мостами, настилами и переездами, обращая внимание на указатели, прислушиваясь к подаваемым сигналам.

Прежде чем перейти пути, убедитесь, что они свободны!

Множество случаев травмирования происходит тогда, когда люди переходят пути сразу после проследования поезда, не убедившись в отсутствие поезда встречного направления.

Особое внимание необходимо обратить на случаи травмирования, происходящие всё чаще с подростками, которые переходят через железнодорожные пути или идут вдоль путей слушая музыку через наушники плеера или телефона, в результате чего не слышат сигналы подаваемые локомотивом.

Цена прослушивания музыки в таких местах - жизнь!!

Не стойте на краю платформы, а также ради экономии времени не прыгайте с платформ на железнодорожные пути и не залезайте на пассажирские платформы в неустановленных местах.

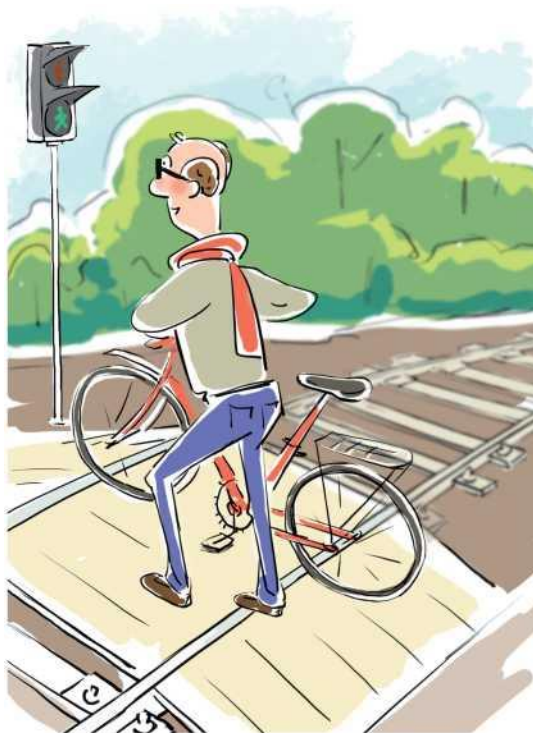
Обратите внимание на линию вдоль края платформы, за неё запрещается заходить до полной остановки поезда. Пассажиры, нарушившие это правило могут быть задеты подвижным составом, или упасть между платформой и поездом, получив при этом тяжелейшие травмы.

Помните, что плата за беспечность может спать ваша жизнь и здоровье.

### **Уважаемые студенты!**

Железные дороги являются зоной повышенной опасности! Некоторые из вас забывая об опасности все равно переходят ж/д пути в неустановленном месте, совершают хулиганства и необдуманные поступки на железной дороге. В этой памятке нам бы очень хотелось еще раз вам напомнить о правилах безопасного поведения на железной дороге, чтобы вы не подвергали свою жизнь опасности и не совершали правонарушений, связанных с железнодорожным транспортом.

как пересекать железнодорожные пути

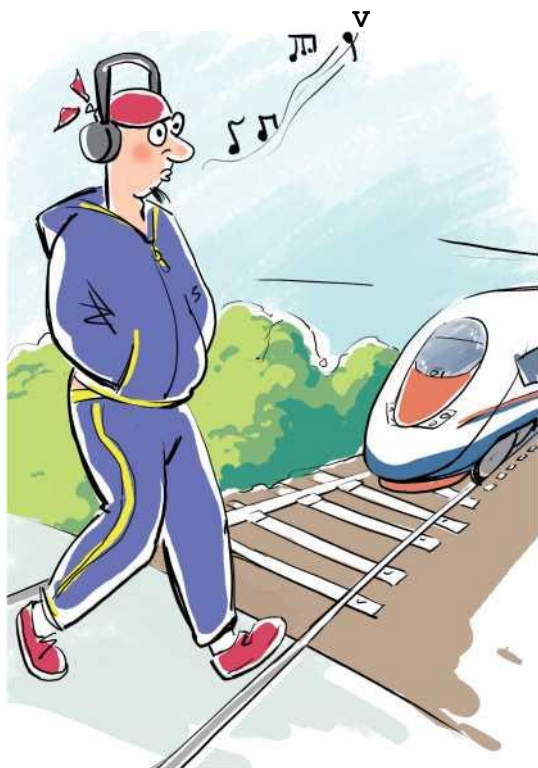


Переходить и переезжать железнодорожные пути можно только в специально установленных и оборудованных для этого местах

При проезде или переходе через железнодорожные пути необходимо пользоваться:

- специальными оборудованными пешеходными переходами
- С настилами
- тоннелями
- мостами
- железнодорожными переездами
- путепроводами
- другими местами, обозначенными соответствующими знаками (при этом следует внимательно следить за сигналами, подаваемыми техническими средствами или работниками железнодорожного транспорта)

как пересекать железнодорожные пути



При переходе через железнодорожные пути убедитесь, что в зоне видимости нет движущегося состава

Люди в инвалидных колясках должны пересекать железнодорожные пути только по пешеходным переходам и обязательно с сопровождающими

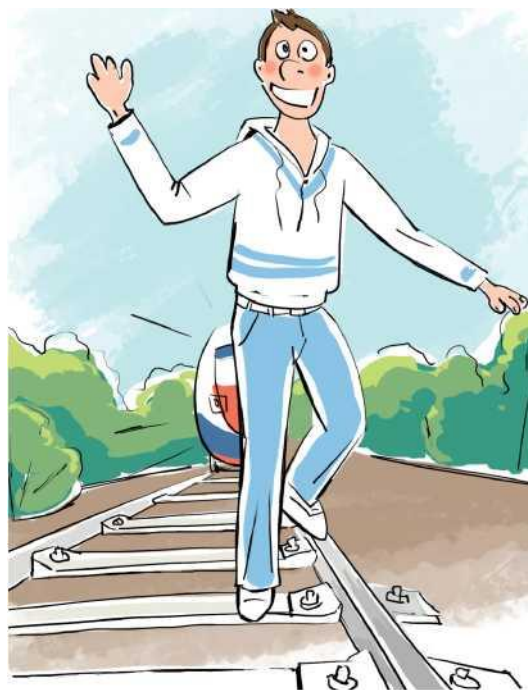


как пересекать железнодорожные пути



Не пытайтесь перейти или переехать железнодорожный переезд при запрещающем сигнале светофора - даже если шлагбаум поднят или вовсе отсутствует

Не ходите по железнодорожным путям





как себя вести на пассажирских платформах и железнодорожных путях



Не подлезайте под платформы и железнодорожные составы!







Не заходите за ограничительную линию у края платформы!

Не пытайтесь проникнуть на платформу в установленном месте!





как себя вести на пассажирских платформах и железнодорожных путях



Не бегайте по платформе рядом с прибывающим или отправляющимся поездом! Не играйте на платформе в подвижные игры!

Не прыгайте с платформы на пути!



как себя вести на пассажирских платформах и железнодорожных путях



Не поднимайтесь на опоры и специальные конструкции контактной сети и воздушных линий! Не прикасайтесь к проводам, идущим от опор и специальных конструкций контактной сети и воздушных линий электропередачи!

Не приближайтесь к оборванным проводам!



как себя вести на пассажирских платформах и железнодорожных путях



Не повреждайте, не загромождайте, не демонтируйте и не устанавливайте самостоятельно знаки, указатели и иные носители информации!

Не оставляйте на железнодорожных путях никакие предметы!



как себя вести на пассажирских платформах и железнодорожных путях



Не берите с собой предметы, которые без соответствующей упаковки или чехлов могут травмировать других людей!

Держите детей за руку или на руках





как себя вести на пассажирских платформах и железнодорожных путях

Находясь на платформе, отойдите за линию безопасности при приближении поезда - чтобы не оказаться в зоне действия воздушного потока



Находясь рядом с железнодорожными путями, при приближении поезда отойдите на безопасное расстояние - чтобы исключить воздействие воздушного потока

Если вы обнаружили помехи, препятствующие безопасному движению поездов, незамедлительно проинформируйте об этом работников железнодорожного транспорта. Не принимайте всевозможные самостоятельные меры для устранения помех движению поезда!



В случае возникновения ситуации, требующей экстренной остановки железнодорожного состава, постарайтесь любым возможным способом подать сигнал

как себя вести на пассажирских платформах и железнодорожных путях

Обнаружив посторонние и/или забытые предметы, сообщите об этом работникам железнодорожного транспорта



Не оставляйте детей без присмотра при посадке/высадке из вагонов!



Не подходите к вагонам до полной остановки поезда!



Не прислоняйтесь к стоящим вагонам!

как себя вести на пассажирских платформах и железнодорожных путях

Не пытайтесь попасть в вагон  
или выйти из вагона во время  
движения!



Не стойте на подножках  
и переходных площадках!

Не препятствуйте  
автоматическому открытию/  
закрытию дверей вагонов!



Не высовывайтесь во время  
движения из окон вагонов и  
тамбуров!



Не поднимайтесь на крыши вагонов!

Осуществляйте посадку/высадку из вагонов только при полной остановке поезда и не создавая помех другим пассажирам







Садитесь или выходите из вагона,  
держа детей за руку или на руках

Помогайте пожилым людям,  
беременным, гражданам с детьми и  
людям с ограниченными  
физическими возможностями



«Правила нахождения граждан и размещения объектов в зонах повышенной опасности, выполнения в этих зонах работ, проезда и прохода через железнодорожные пути» утверждены приказом Министерства транспорта РФ от 8 февраля 2007 г., №18

Департамент корпоративных коммуникаций ОАО «РЖД»

Информация подготовлена на основании материала с сайта:  
[www:strogino.mos.ru](http://www.strogino.mos.ru) : «Правила поведения на железнодорожном транспорте»